

YPSOS Office Version 13 Demoverision

Die YPSOS-Programmversion 13.0 ist kompatibel mit macos 10.11.6 – macos 10.13.6.

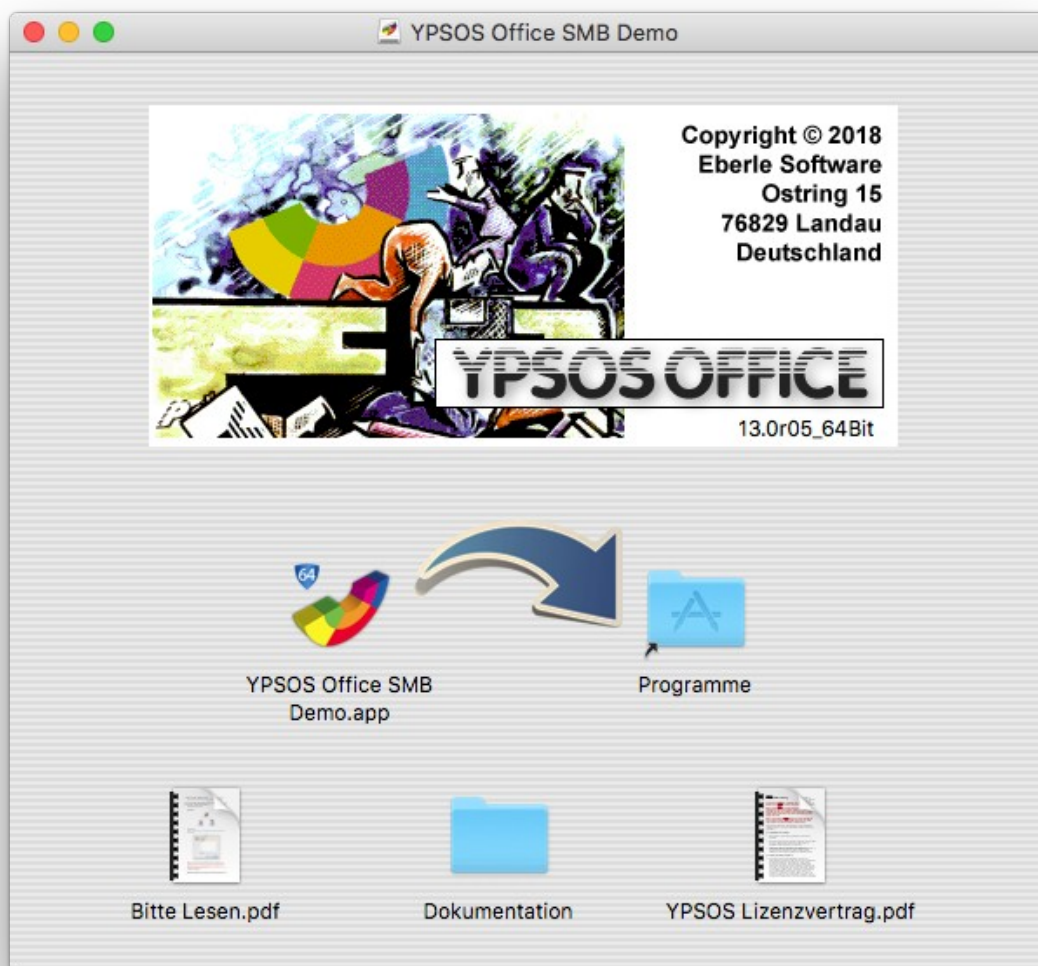
Der benötigte Festplattenplatz beträgt ca. 800 MB für das Programm und die Demodaten.
Die Bildschirmauflösung sollte mindestens 1280x1024 mit 256 Farben betragen.

Installation

Zur Installation Demoverision gehen Sie bitte folgendermaßen vor:


Öffnen Sie das Diskimage YPSOS_Office_Einplatz_xxx_Demo_13.xxx.dmg durch einen Doppelklick auf sein Icon

Lesen Sie den YPSOS-Lizenzvertrag und bestätigen Sie, dass Sie mit dem Inhalt einverstanden sind.
Es öffnet sich ein Fenster mit dem YPSOS Office Programmsymbol.

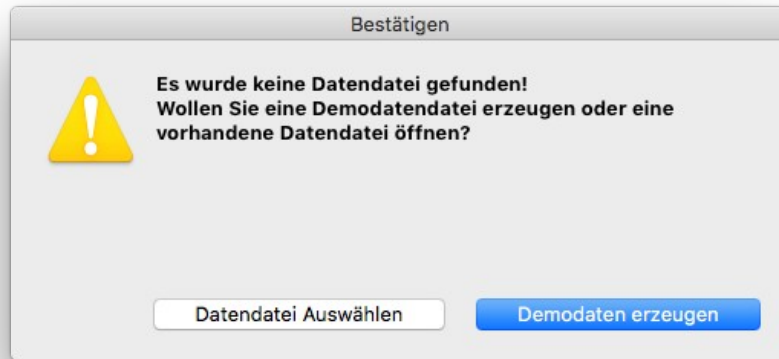


Ziehen Sie das YPSOS Office Programmsymbol auf das Symbol des Programmordners und entfernen Sie anschließend das gemountete Diskimage durch Ziehen auf den Papierkorb.

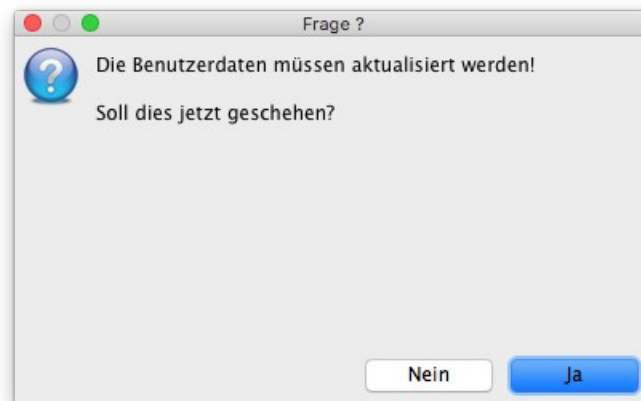
Das YPSOS Office-Programm zum ersten Mal starten

Starten Sie YPSOS Office durch einen Doppelklick auf sein Icon  in Ihrem Programme-Ordner.

Beim ersten Programmstart werden Sie nach der zu verwendenden Datendatei gefragt.



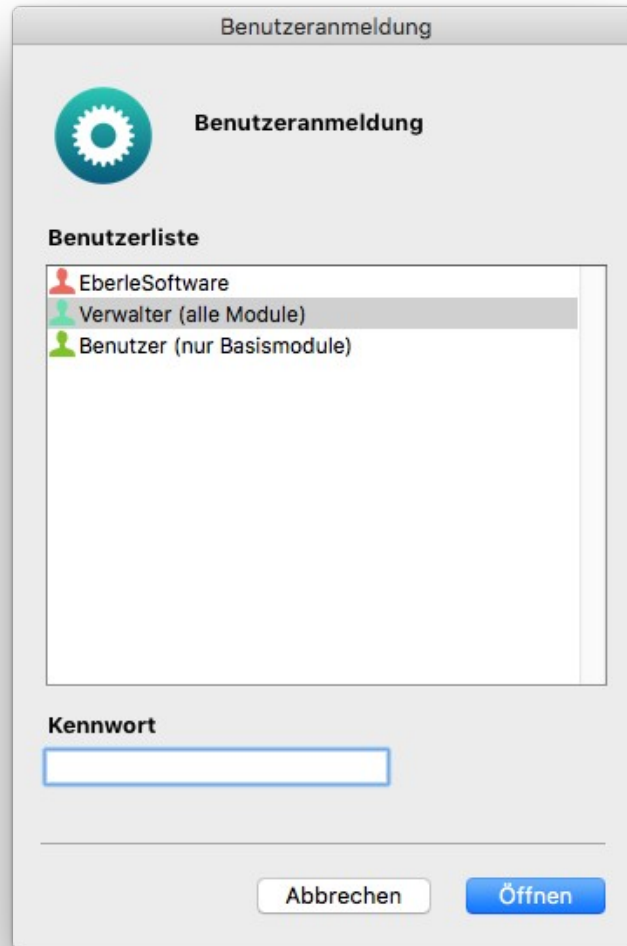
Wählen Sie hier die Schaltfläche „Demodaten erzeugen“ aus. Wählen Sie jetzt einen Ordner aus, in welchen Sie die YPSOS Demodaten ablegen wollen und klicken Sie auf die Schaltfläche „Öffnen“. YPSOS erzeugt dann darin einen Ordner „Demodaten“ mit den benötigten Demodaten und muss dann die in der Datendatei enthaltenen Benutzerdaten aktualisieren. Klicken Sie deshalb im folgenden Fenster auf „Ja“.



Anschließend startet YPSOS automatisch neu und es öffnet sich der Kennwortdialog.

Der Anmelde-Kennwortdialog

Nach dem Programmstart und der Auswahl der Datendatei erhalten Sie den Anmelde-Kennwortdialog:



Melden Sie sich als "Verwalter (alle Module)" oder als "Benutzer" (nur Basismodule) an ohne ein Passwort einzugeben.

Der Benutzer "Verwalter" ist der YPSOS-Benutzer mit der höchsten Zugriffspriorität. Er ist der einzige Benutzer, der im YPSOS-Modul "30-Einstellungen" auf die Benutzerverwaltung zugreifen kann.

Die YPSOS Office Modulauswahl

Nach der Initialisierung des Programms erscheint die YPSOS Office-Modulauswahl. In der Modulauswahl sind alle Programm-Module aufgelistet, die in der installierten Lizenz enthalten und für den angemeldeten Benutzer durch den Verwalter freigeschaltet wurden.

Klicken Sie auf ein angebotenes Programm-Modul, schaltet sich die Menüleiste an der oberen Kante des Programmfensters auf die Befehle des gewählten Moduls um.

Alternativ können Sie in der Modulauswahl auf ein beliebiges Programm-Modul einen Doppelklick ausüben. Sie erhalten dann beispielsweise im Adressenstamm eine Liste aller in der Datenbank gespeicherten Adressen.

Tip: Wenn Sie durch Doppelklick auf den Adressenstamm eine Adressenliste geöffnet haben, liegt diese über dem Modulauswahlfenster. Mit einem Mausklick auf die Modulauswahl können Sie diese wieder "nach vorne bringen", und dann im gleichen oder einem beliebigen anderen Modul ein weiteres Fenster öffnen.

Die Anzahl der zu öffnenden Fenster ist nur durch den Hauptspeicher Ihres Rechners beschränkt. Sollten Sie weitere Fragen zur Installation oder zur Anwendung haben, wenden Sie sich bitte an Ihren zuständigen YPSOS-Vertriebspartner oder an:

**Eberle Software, Ostring 15, D-76829 Landau
Tel. 06341/141 94-0, Fax 06341/141 94-99, Email info@EberleSoftware.de**